

“At the begining, au commencement.
Long time ago, there was nothing,
nada, walou, que tchi, que dalle...
And Dieu created the world, le monde.
Before Eve, Lilith was là, déjà là !”

Lilith

Théâtre déjanté
Tout public, dès 12 ans

création 2023

écriture et interprétation : Coline Morel
regards complices : Sabine Anciant et Emmanuel Cheau
création lumière : Claire Lorthioir
musique originale : Marc Bour / teaser et photos : Kévin Faroux





“If you’re not bien installé, change de place, because cela personne ne peut le faire pour toi and it’s better when it’s good, c’est mieux quand c’est bien !”

Tout part de ce constat puis dérive.

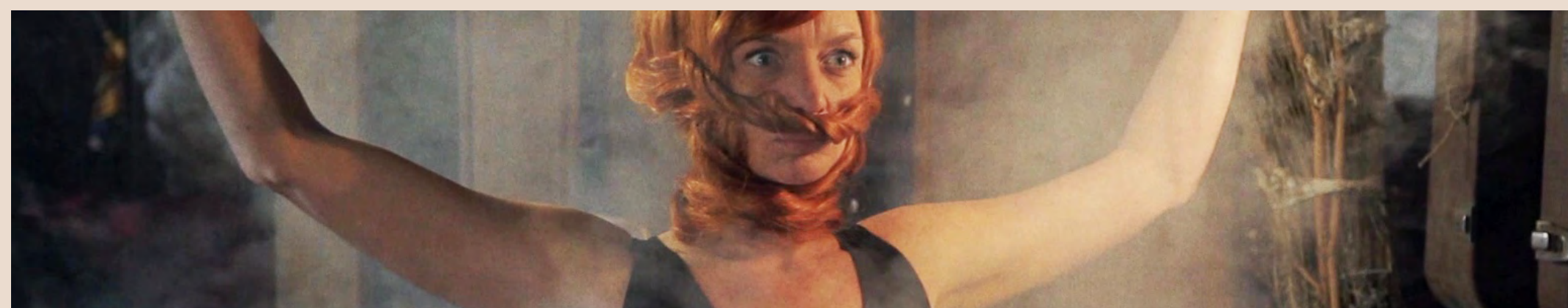
“Si tu fais quelque chose qui n’est pas juste for you, tu peux le cacher aux autres mais pas à toi même. Ça laisse des traces à l’intérieur de toi. Tu peux essayer d’oublier mais la génération suivante, aura la trace de cette trace...”

Et c’est comme ça que Betty (qui est english mais parle also french) en vient à remonter le temps !

“At the begining, au commencement...”

Betty s’installe derrière son bureau, frappe les 9 coups de théâtre et débute son récit.

Elle rejoue pour nous la création du monde, de la nature, des animaux puis entre au coeur du sujet et nous montre la création du premier homme et de la première femme de l’humanité : Adam et Lilith. Mais qui est Lilith ? On ne connaît que l’histoire d’Eve, créée à partir d’une côte d’Adam, et celle de la pomme, le péché originel. Mais Lilith, nous l’avons complètement oubliée.





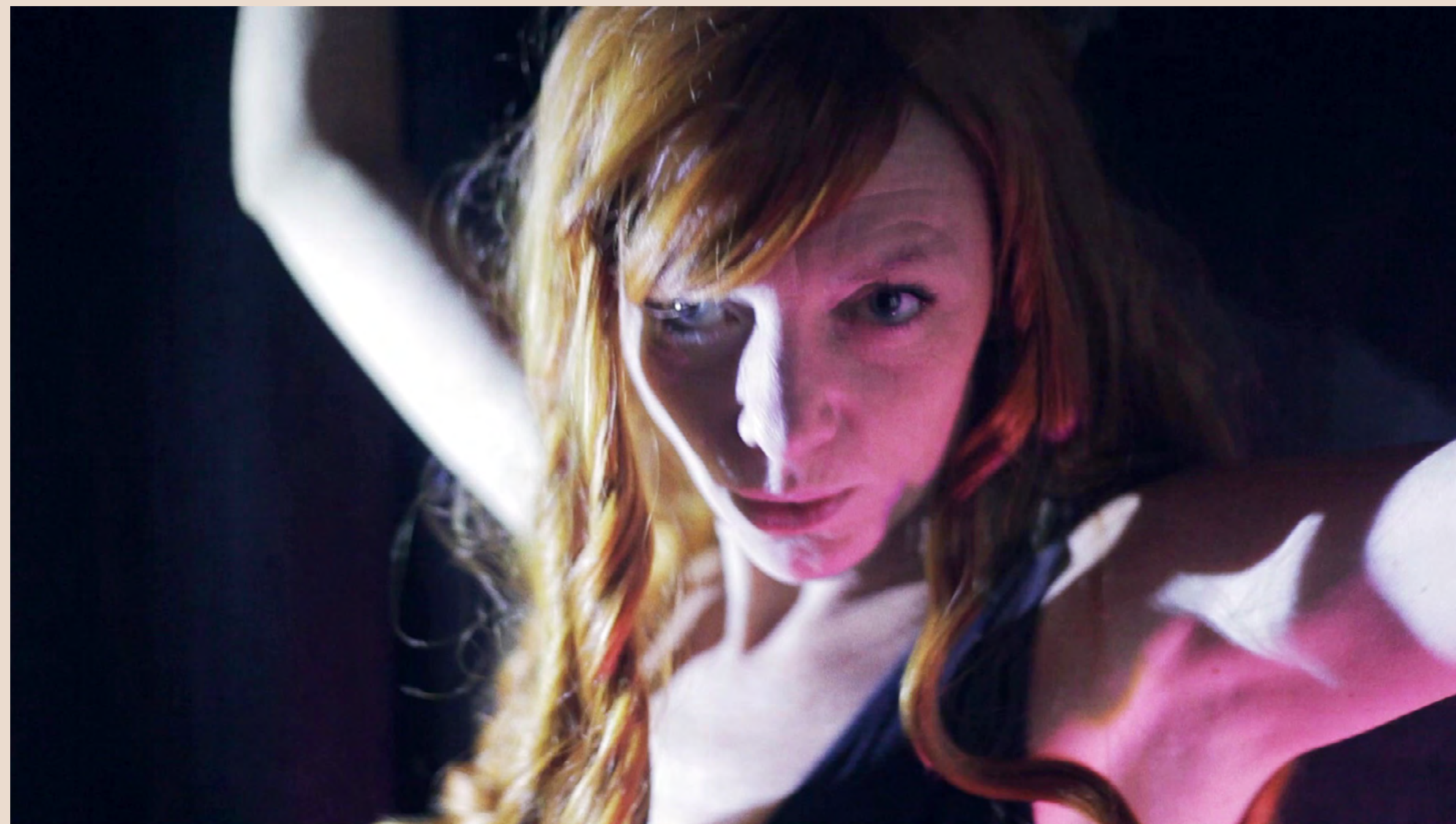
Le cœur est une mécanique fragile. Betty comprend Eve et se retrouve en elle, même si, parfois, elle préférerait ne pas. Elle a de la compassion pour Adam. Lilith la touche profondément, lui tient à cœur.

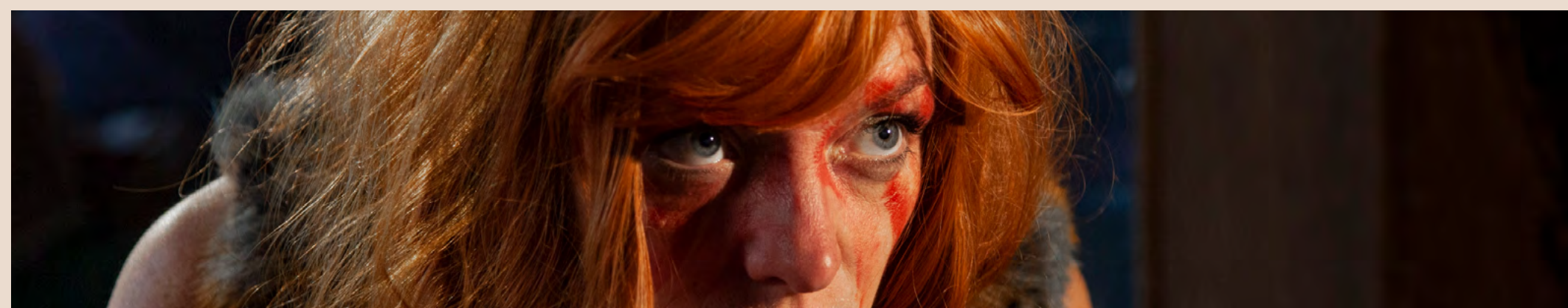
Betty se glisse dans la peau des personnages, elle les incarne tour à tour, notamment celui de Dieu (en ayant pris soin de lui demander préalablement son autorisation pour interpréter ce rôle). Elle illustre concrètement son propos à l'aide d'objets et de mise en scène rudimentaire. Elle s'investit corps et âme pour transmettre ce qui l'anime. Elle monte sur la table, porte la moustache, crache de l'eau, mime le vers de terre. Elle se démène avec passion.

*Prise dans un tourbillon
d'humanité et de folie, elle perd
parfois pied, se ressaisit.*

Derrière son sujet, Betty se raconte. Elle parle d'amour, de choix, de solitude. Elle s'expose et s'interroge sur nos croyances, sur le rapport homme/ femme, sur les liens entre nos paroles et nos actes, entre nos idéaux et la réalité.

*Betty porte en elle une poésie
fragile et téméraire.*





Lilith est une histoire tirée d'une légende juive du 12^{ème} siècle. A partir d'une boule de terre glaise, Dieu crée, à part égale, deux êtres humains, un homme et une femme : Lilith et Adam.

Ils vivent au paradis et n'ont pas encore découvert les délices de la chair. Lilith sent le désir monter en elle et propose à Adam de s'allonger sur le sol pour qu'elle lui grimpe dessus et qu'ensemble ils s'envolent au 7^{ème} ciel ! L'idée plaît beaucoup à Adam, en revanche il ne voit pas pourquoi ça serait à lui de se mettre au sol. Il demande à Lilith d'inverser les rôles, elle à terre et lui au dessus. Lilith ne voit pas ce qu'il y a de mal, de toute façon, ils rouleront, s'enlaceront, s'envoleront...

*Adam impose. Lilith refuse.
Adam fulmine. Lilith refrène
sa colère et ses ardeurs.*

C'est ainsi que le désaccord mène à l'isolement et la solitude.

Lilith part pour tenter de dompter sa véhémence et rasséréner son cœur. Refusant toute soumission, lorsque Dieu en personne intervient et lui demande d'obtempérer, Lilith est banni du paradis. Alors, Adam se retrouve seul au monde. C'est ainsi qu'il en arrivera à demander à Dieu de faire preuve de clémence et... de créer pour lui une femme qui serait plus docile.

Et Dieu créa Eve !

À la croisée du théâtre, du clown et du conte. Lilith est un spectacle qui se joue en rue ou en salle. La narratrice Betty, joue avec et pour le public.

Tout se passe sur une table ou presque. Il y a un stroboscope, une machine à fumée, des enceintes, une lampe de bureau, une lampe de poche. Toute la technique est faite à vue par Betty en personne.

L'histoire est racontée avec des objets : une betterave, des pommes de terre, des branches, des figurines humaines et animales, une planche à découper, un couteau de boucher, de l'eau, de la farine, des fleurs en plastique...

Betty change d'apparence, de costumes, de coiffure en fonction des personnages qu'elle incarne. Le tout, porté par des musiques originales, créées par le compositeur Marc Bour.

Lilith est un spectacle déjanté, drôle et incisif.



Biographie de Coline Morel

“ Je suis une femme, née en 1983 à Lille. Je travaille comme conteuse et comédienne. J'ai étudié les arts visuels en France, à Valenciennes et en Italie, à Palerme, animé des ateliers, été guide en musée. J'ai fait un service volontaire dans une école d'arts pour jeunes adultes handicapés en Angleterre. J'ai travaillé brièvement à l'usine,

en bistrot. J'aime rencontrer des gens. En Belgique, à Bruxelles, j'ai étudié le théâtre du mouvement. Avec l'association des Clown de l'espoir, j'étais Marchande de sable, conteuse en milieu hospitalier, nous travaillions exclusivement en improvisation. Aussi j'ai lu beaucoup, pour le plaisir et comme métier pour le jeune public.

Je me suis formée au théâtre d'objets (avec le théâtre de Cuisine), au clown (avec Eric Blouet), à la danse (avec Sabine Anciant). Après plus de dix années de spectacles de conte, portée par Clair de Lune diffusion et avoir travaillé avec d'autres compagnies en danse, théâtre et marionnette, je crée « Lilith ». J'adore mon métier.

”

Accueil technique

Durée : 1h

Public : dès 12 ans

Espace scénique : 4m (profondeur) x 6 m (ouverture)

Lieu :

- rue : nuit bienvenue, sol plat, une prise 16A
- salle non équipée : salle obscurcie indispensable, une prise 16A
- salle équipée : nous contacter

Jauge :

- rue : 350 personnes
- salle gradinée : 200 personnes

Technique : Fiche technique sur demande

Besoin : une loge fermée, une bouteille d'eau, et un café et une surprise.

Condition financière

Nous contacter.

Défraiement : une voiture au départ de Lille.

Si arrivée la vieille : hébergement pour 2 personnes (comédienne + régisseuse) et repas (dont 1 végétarienne).

Contact

Diffusion : M. Declercq

dominiquedeclercq59@gmail.com
06.15.32.39.49

Artistique : Coline Morel

colinemorel@hotmail.com
06.73.09.76.21

Administration : Face Cachée

contact@facecache.fr
06.99.13.19.28

Régisseuse : Claire Lorthioir

clairelorthioir@hotmail.fr
06.16.74.62.51